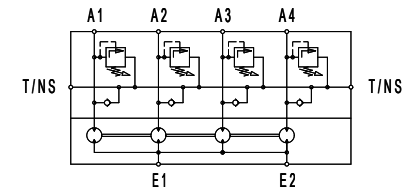


Sinnbild entsprechend DIN ISO 1219
circuit according DIN ISO 1219



	Anschlüsse:	connections:	
E1-E2	Zulauf	input	G3/4" BSP
A1-A4	Ablauf, Teilströme	output, part flows	G1/2" BSP
T/NS	Tank- und Niederdruckspeisung	tank and low pressure feeding	G1/2" BSP
	Gewicht ca.	weight approx.	13,6 kg

JAHNS Benennung
Zahnradölstromteiler/gear flow divider
HYDRAULIK MTO-4-14-A

Für diese Zeichnung behalten wir uns alle Rechte gemäß DIN 34 vor.

Jahns Regulatoren GmbH, Spendinger Landstrasse 150, 63069 Offenbach

ZW3D Datum	Name	Maßstab	Zeichnungsnummer
Bearb. 06.09.2016	R. Bernhard	1:2	23321
Gepr.			
Ersatz für:		Ersetzt durch:	