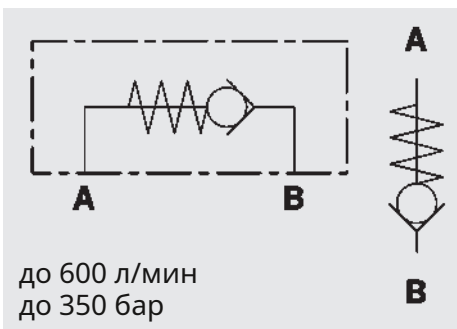
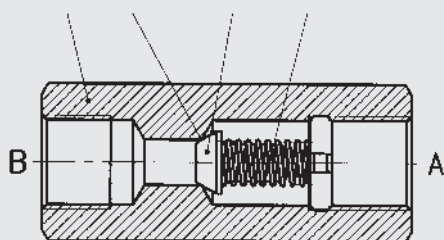
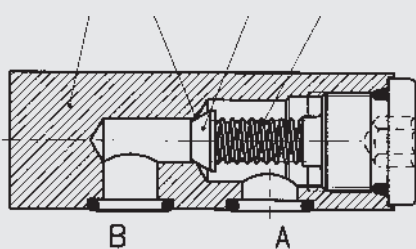


**HYDAC****INTERNATIONAL****ФУНКЦИЯ**

Корпус Седло клапана Кукла Весна



Корпус Седло клапана Кукла Весна



RV и RVP — обратные клапаны, которые пропускают поток в одном направлении (порт В → порт А), в то время как другое направление перекрывается. Функцию отключения обеспечивает подпружиненная коническая тарелка. Стандартное давление открытия составляет 0,5 бар.

## Обратные клапаны прямого действия, Конусный тарельчатый клапан для линейного монтажа и монтажа на коллекторе – 350 бар RV-, RVP- 06 до 40

**ФУНКЦИИ**

• Обратные клапаны для установки непосредственно в линию и непосредственно на коллекторы управления  
• Выбор из девяти размеров обеспечивает наилучшую адаптацию к системе.  
• Конструкция тарельчатого клапана без утечек для полного закрытия  
• Доступна дополнительная оцинкованная версия (RVP).

• Давление открытия, отличное от 0,5 бар, доступно в качестве опции.

**ТЕХНИЧЕСКИЕ ХАРАКТЕРИСТИКИ\***

Рабочее давление:	Макс. 350 бар	
Номинальный расход:	PВ, RVP-06	Макс. 20 л/мин
	PВ, RVP-08	Макс. 40 л/мин
	PВ, RVP-10	Макс. 70 л/мин
	PВ, RVP-12	Макс. 160 л/мин
	PВ, RVP-16	Макс. 200 л/мин
	PВ, RVP-20	Макс. 350 л/мин
	PВ, RVP-25	Макс. 550 л/мин
	PВ, RVP-30	Макс. 600 л/мин
	PВ, RVP-40	Макс. 600 л/мин
Давление срабатывания:	0,5 бар	
Диапазон рабочих температур среды:	мин. от -20 °С до макс. +80 °С	
Диапазон температур окружающей среды:	мин. от -20 °С до макс. +80 °С	
Рабочая жидкость:	Гидравлическое масло согласно DIN 51524, части 1, 2 и 3.	
Диапазон вязкости:	мин. от 2,8 мм <sup>2</sup> /с до макс. 800 мм <sup>2</sup> /с	
Фильтрация:	Класс 21/19/16 по ISO 4406 или чище	
MTTF <sub>d</sub> :	150 – 1200 лет, согласно DIN EN ISO 13849-1	
Монтаж:	Никаких ограничений ориентации	
Материалы:	Корпус клапана:	сталь
	Поршень:	закаленный и шлифованная сталь
	Морские коттики:	ФКМ (стандартный)
Масса:	PВ 06 = 0,1 кг	RVP 06 = 0,2 кг
	PВ 08 = 0,2 кг	RVP 08 = 0,4 кг
	PВ 10 = 0,2 кг	RVP 10 = 0,5 кг
	PВ 12 = 0,3 кг	RVP 12 = 1,0 кг
	PВ 16 = 0,5 кг	RVP 16 = 2,1 кг
	PВ 20 = 1,1 кг	RVP 25 = 5,8 кг
	PВ 25 = 1,8 кг	RVP 30 = 3,3 кг
	PВ 30 = 2,6 кг	RVP 30 = 10,3 кг
	PВ 40 = 4,4 кг	RVP 40 = 17,9 кг

\* см. «Условия и инструкции для клапанов» в брошюре 53.000.

## КОД МОДЕЛИ

**РВП -08 -01 .Икс /0 -1 БАР**

### Базовая модель

фургон = Обратный клапан для линейного монтажа =  
РВП Обратный клапан для монтажа на коллекторе

### Размер

06, 08, 10, 12, 16, 20, 25, 30, 40

### Тип

01 = стандартный (RVP = корпус фосфатированный)  
(RV = корпус оцинкованный)  
30 = корпус из нержавеющей стали (только для автофургонов)  
Другие типы по запросу

### Ряд

определяется производителем

### Резьбовое соединение (только для автофургонов)

0 = резьба Витворта, резьбовое отверстие от формы X до  
DIN 3852 Часть 2  
5 = резьба NPT  
12 = резьба UNF

### Удельное давление срабатывания

По запросу

### Стандартные модели

Код модели	Номер детали.
РВ-06-01.X/0	705826
РВ-08-01.X/0	705829
РВ-10-01.X/0	705832
РВ-12-01.X/0	705835
РВ-16-01.X/0	705838
РВ-20-01.X/0	705841
РВ-25-01.X/0	705844
РВ-30-01.X/0	705847
РВ-40-01.X/0	705850

РВП-06-01.X	705927
РВП-08-01.X	705929
РВП-10-01.X	705931
РВП-12-01.X	705933
РВП-16-01.X	705935
РВП-20-01.X	705937
РВП-25-01.X	705939
РВП-30-01.X	705941
РВП-40-01.X	705943

(Крепежные винты не входят в комплект поставки клапана)

Другие модели по запросу.

Код	Номер детали.
КОМПЛЕКТ УПЛОТНЕНИЙ 06ФКМ ДВ/П ДРВ/П РВП	555089
КОМПЛЕКТ УПЛОТНЕНИЙ 08ФКМ ДВ/П ДРВ/П ДВЭ РВП СРВР/П	555090
КОМПЛЕКТ УПЛОТНЕНИЙ 10ФКМ ДВ/П ДРВ/П ДВЭ РВП СРВР/П	555091
КОМПЛЕКТ УПЛОТНЕНИЙ 12ФКМ ДВ/П ДРВ/П ДВЭ РВП СРВР/П	555092
КОМПЛЕКТ УПЛОТНЕНИЙ 16ФКМ ДВ/П ДРВ/П ДВЭ РВП СРВР/П	555093
КОМПЛЕКТ УПЛОТНЕНИЙ 20ФКМ ДВ/П ДРВ/П РВП СРВ	555094
КОМПЛЕКТ УПЛОТНЕНИЙ 25ФКМ ДВ/П ДРВ/П РВП	555095
КОМПЛЕКТ УПЛОТНЕНИЙ 30ФКМ ДВ/П ДРВ/П РВП	555096

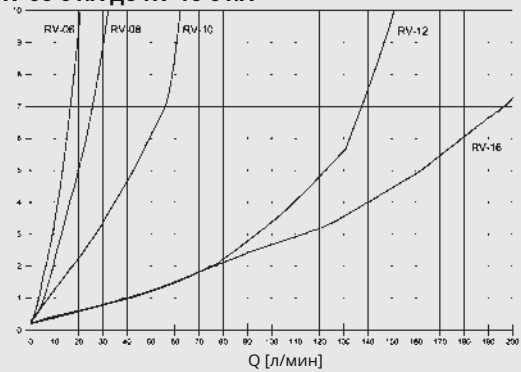
## ТИПИЧНАЯ ПРОИЗВОДИТЕЛЬНОСТЬ

Падение давления в зависимости от расхода  
RV " "Направление потока В → А, измеренное  
при  $p = 36 \text{ мм}^2/\text{с}$  и  $T = 46^\circ\text{C}$

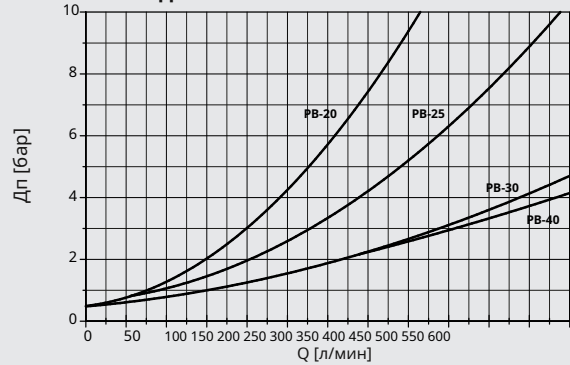
РВП " "Направление потока В → А, измеренное  
при  $p = 38 \text{ мм}^2/\text{с}$  и  $T = 43^\circ\text{C}$

Перепад давления  $\Delta p$  против расхода  $Q$ .

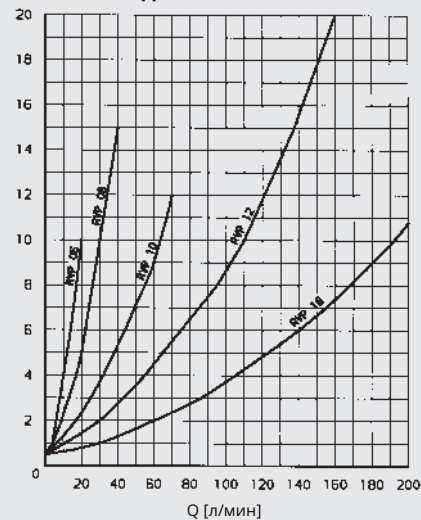
### от RV-06-01.X до RV-16-01.X



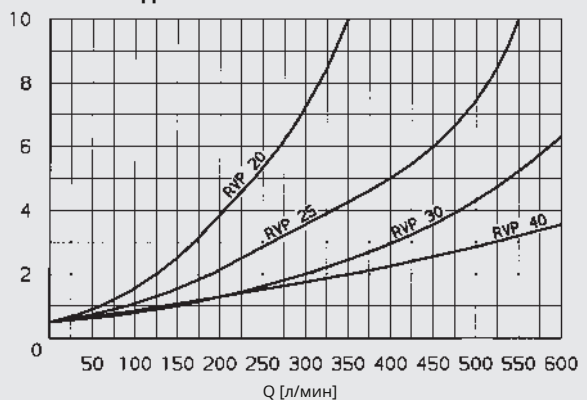
### от RV-20-01.X до RV-40-01.X



### от РВП-06-01.X до РВП-16-01.X

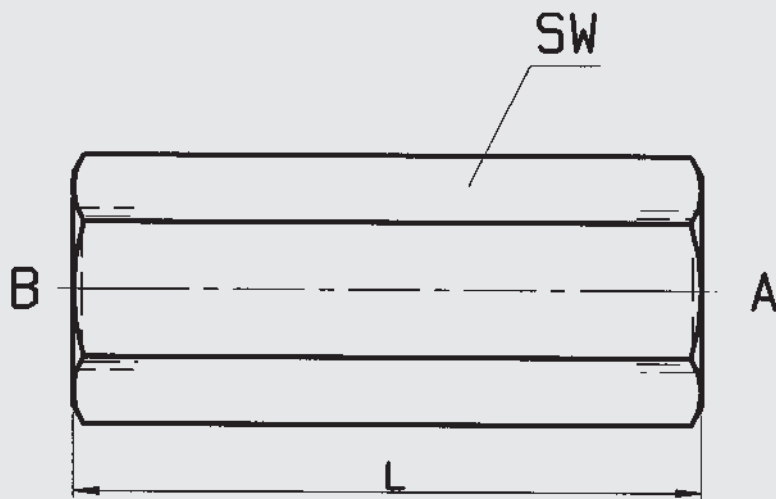


### от РВП-20-01.X до РВП-40-01.X



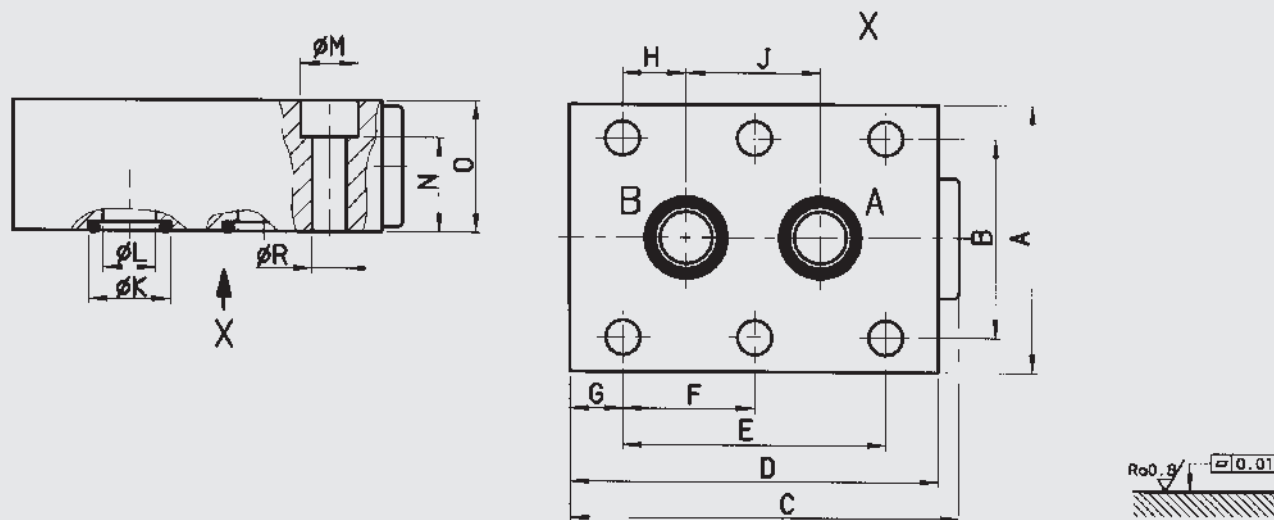
# РАЗМЕРЫ

фургон



Номинальный размер	Резьбовое соединение	ЮВ	л	Вес (кг]
06	Г1/8	17	45	0,1
08	Г1/4	19	55	0,2
10	G3/8	24	65	0,2
12	Г1/2	30	73	0,3
16	G3/4	36	88	0,5
20	Г1	46	127	1,1
25	Г1 1/4	60	143	1,8
30	Г1 1/2	65	143	2,6
40	G2	80	165	4,4

## РВП



Размер	A	Б	С	Д	Э	Ф	г	ЧАС	Дж	К	л	Миннесота	О	р	Масса [кг]	
06	41,5	28,5	46	41,5	19	-	6,4	1,6	16	9,7	5	11	9	16	6,6	0,2
08	46	33,5	67	63,5	35	-	14,2	4,8	25,5	12,7	7	11	13	20	6,6	0,4
10	51	38	74	70	33,5	-	18	4	25,5	15,6	10	11	18	25	6,6	0,5
12	57,5	44,5	84,5	80	38	-	21	4	30	18,6	13	11	25	32	6,6	1,0
16	70	54	109,5	104	76	38	14	11	54	24,5	17	14	36	45	9	2,1
20	76,5	60	133	127	95	47,5	16	19	57	30,5	22	14	41	50	9	3,3
25	100	76	172	165	120,5	60	15	20,6	79,5	37,4	28,5	44	55	11,5	5,8	
30	115	92	196	186	143	71,5	15	23,8	95	43,4	35	62	75	14	10,3	
40	140	111	201	192	133,5	67	16	25	89	57,2	47	20	87	100	14	17,9

### ПРИМЕЧАНИЕ

Информация в этой брошюре относится к описанным условиям эксплуатации и применениям.

По вопросам применения или условий эксплуатации, которые не описаны, обращайтесь в соответствующий технический отдел.

Возможны технические изменения.

HYDAC Fluidtechnik GmbH

Юстус-фон-Либих-ул.

D-66280 Зульцбах/Саар

Тел.: 0 68 97 / 509-01 Факс: 0 68

97 / 509-598 Эл. почта:

Valves@hydac.com

